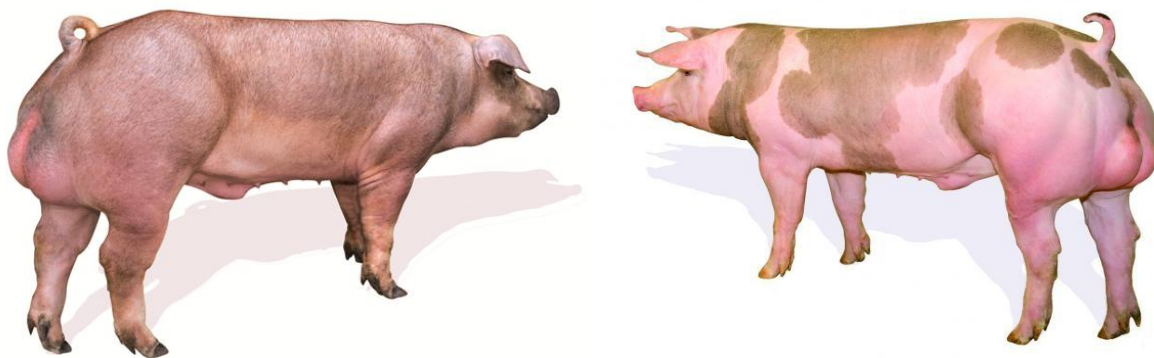


Avaliação de produto final de Talent vs Top Pi



A TOPIGS Portugal realizou um exaustivo estudo para avaliar a performance da descendência do cruzamento de F1 's Topigs (Topigs 20 e Topigs 40) com macho finalizador Talent em comparação com a descendência do macho finalizador Top Pi. Os parâmetros avaliados foram a fertilidade das inseminações com os dois tipos de sémen, a prolificidade, a performance dos leitões em lactação, a performance em recria, a performance em engorda e os dados de abate.

Este estudo foi realizado entre Outubro de 2011 e Outubro de 2012 em 5 explorações nacionais com F1 's Topigs 20 ou Topigs 40 e os resultados obtidos são referentes a mais de 400 inseminações, a cerca de 350 partos, a mais de 5000 leitões nascidos, a mais de 2500 porcos avaliados em engorda e a cerca de 1400 porcos avaliados no matadouro.

Caso tenha interesse em obter estes dados contacte a equipa da Topigs Portugal.